



**HRUBIESZÓW**

*une ville à l'ambiance unique*

# Ville de Hrubieszów



*Coopération bilatérale*

dans le cadre du Programme polono-  
suisse

de développement des villes (PSPRM)

28 août 2025





**Le programme de coopération Suisse-Pologne vise** à réduire les disparités socio-économiques au sein de l'Union européenne et en Pologne en renforçant la relation bilatérale entre les deux pays. Le programme a pour objectif d'améliorer la qualité de vie des habitant·e·s des villes polonaises de taille moyenne, réduisant ainsi les disparités socio-économiques à l'intérieur du pays.

**Le budget total du programme s'élève à** CHF 375 millions, incluant une aide suisse de CHF 320 millions et une contribution polonaise. Le programme repose sur deux piliers principaux:

- Le Programme de Développement Urbain Polono-Suisse avec un budget de CHF 328 millions (CHF 278 millions de la part de la Suisse et CHF 49 millions de la part de la Pologne).
- Le Programme de Recherche et d'Innovation Polono-Suisse – CHF 41 millions (CHF 35 millions de la part de la Suisse et CHF 6 millions de la part de la Pologne).

**Le Programme de Développement Urbain Polono-Suisse** finance des projets qui soutiennent le développement durable en mettant l'accent sur l'économie, l'environnement et la société, tout en renforçant la gestion stratégique dans les villes. Il facilite également l'échange de bonnes pratiques avec des partenaires suisses.

Les fonds alloués à la coopération bilatérale pour l'unité de projet s'élèvent à 150 000 CHF.

Les institutions impliquées dans le projet en Suisse et en Pologne sont:



Swiss State Secretariat for Economic Affairs SECO

Swiss Agency for Development and Cooperation SDC

Embassy of Switzerland in Poland



Ministerstwo Funduszy  
i Polityki Regionalnej







- **Nombre d'habitants** : 15 801 (31.12.2024 r.)
- **Surface** : 33 km<sup>2</sup>
- **Localisation** : voïvodie de Lublin, district de Hrubieszów
- **Transport** : 290 km de Varsovie (3h 50 min), 115 km de l'aéroport Lublin-Świdnik (1h 30 min), 190km de Rzeszów-Jasionka (2h 40 min.)
  - route nationale 74, routes départementales 844 et 816 – voies de communication reliant Chełm, Zamość et Lublin.
  - liaisons ferroviaires directes pour passagers avec Zamość, Lublin et Kraków

**Postes-frontières** (Pologne-Ukraine) :

- Zosin-Uściług (20 km) – transport de personnes et petit trafic frontalier
- Dołhobyczów-Uhrynów (35 km) – transport de personnes et de marchandises à la frontière nationale
- Hrubieszów (LHS) – Izow – passage ferroviaire stratégique à voie large

• **Fonction** : sous-régionale, chef-lieu du district, centre administratif, éducatif et culturel

• **Partenariats** : Bijelo Polje (ME) - 2017, Kapuvár (HU) - 2017, Kamieniec Podolski (UA) - 2017, Włodzimierz Wołyński (UA) - 1995, Sokal (UA) - 2005, Svishtov (BG) - 2010, Przasnysz (PL) - 2025.



# Identité et potentiel

## SECTEURS ÉCONOMIQUES :

- **Agriculture** de haute qualité (sols noirs, exportation de produits agricoles) : *Exploitation agricole Agro-Sort Robert Kozar, Komagra Sp. z o.o. - BZK Holding*
- **Tourisme, HoReCa**: Hôtel-Restaurant *GNIECKI s.c.*, Brasserie-Hôtel *Sulewski*.
- **Un potentiel logistique unique** résultant de sa situation frontalière, de la présence d'une ligne ferroviaire à voie large (partie de la « nouvelle route de la soie ») qui part de Xi'an (Chine) et traverse le Kazakhstan, la Russie et l'Ukraine pour arriver en Pologne au poste frontière de Hrubieszów. Il s'agit d'une base pour le développement d'un hub logistique international desservant les échanges commerciaux, les flux de personnes et de marchandises, ainsi que les opérations de crise et humanitaires - *PKP Linia Hutnicza Szerokotorowa spółka z o.o.*

## SPÉCIALISATIONS :

- logistique transfrontalière : *PRYZMAT W. Sulewski, M. Sulewski sp. k.*
- production de bière artisanale : *Browar Sulewski sp. k.*

## ÉDUCATION SECONDAIRE :

- Le Complexe scolaire n° 1 (416 élèves) enseigne les filières techniques suivantes : technicien en informatique et mécatronique, technicien en hôtellerie et services touristiques, technicien en logistique et expédition (en lien avec le potentiel local en matière de transport et de frontière), ainsi que technicien en alimentation et services de restauration. Il est prévu de lancer une nouvelle filière : les classes de drones.
- Le Complexe scolaire n° 3 (395 élèves) -enseignement général. Une caractéristique distinctive de cette école est sa section de préparation militaire, qui développe les compétences liées à la défense et à la sécurité.







## Genius loci

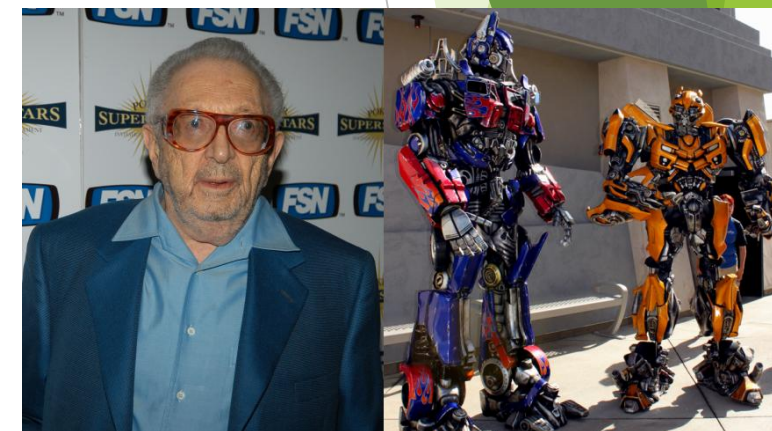
**Hrubieszów a 625 ans** et c'est la ville la plus orientale de Pologne, la « porte vers l'UE ». Elle se caractérise par une communauté citoyenne forte et une grande disponibilité à aider, ce qui a été confirmé lors de la crise liée à l'afflux de réfugiés après l'attaque à grande échelle de la Russie contre l'Ukraine en 2022.

**Ville frontalière et point de rencontre de trois cultures** (catholique, orthodoxe et juive), elle allie la tradition des Confins à la modernité. Elle abrite de nombreux monuments, dont l'église orthodoxe de l'Assomption de la Sainte Vierge, construite en 1875. Classée monument historique de catégorie zéro, elle se distingue par le nombre de coupoles qui ornent le temple. Elle est la seule en Pologne et l'une des deux en Europe à en compter 13.

**Connu dans le monde entier et né à Hrubieszów, Henry Orenstein**, inventeur et entrepreneur, co-créditeur des jouets robots « Optimus Prime » de la série Transformers, il est le symbole de l'innovation et de l'esprit d'entreprise. Sa biographie est un symbole de persévérance et de créativité, des valeurs que nous souhaitons aujourd'hui développer et mettre en avant comme partie intégrante de notre identité.

**Hrubieszów est une ville calme et verdoyante** qui mise sur le développement par l'éducation, le soutien à l'entrepreneuriat local, l'investissement dans les infrastructures et l'exploitation de sa situation frontalière. C'est un espace où l'histoire, la culture et la nature créent une identité unique, mais où se font également sentir les défis démographiques et économiques.

**„ Hrubieszów est une ville accueillante – tout simplement une ville à l'ambiance unique. ”**



Henry Orenstein	
Państwo	 Stany Zjednoczone
Data i miejsce urodzenia	13 września 1923 Hrubieszów
Data i miejsce śmierci	14 grudnia 2021 Livingston



# Notre projet au sein du Programme polono-suisse de développement des villes (PSPRM)



- Titre du projet : **Hrubieszów résilient (RH) – une ville prête à relever les défis de l'avenir**

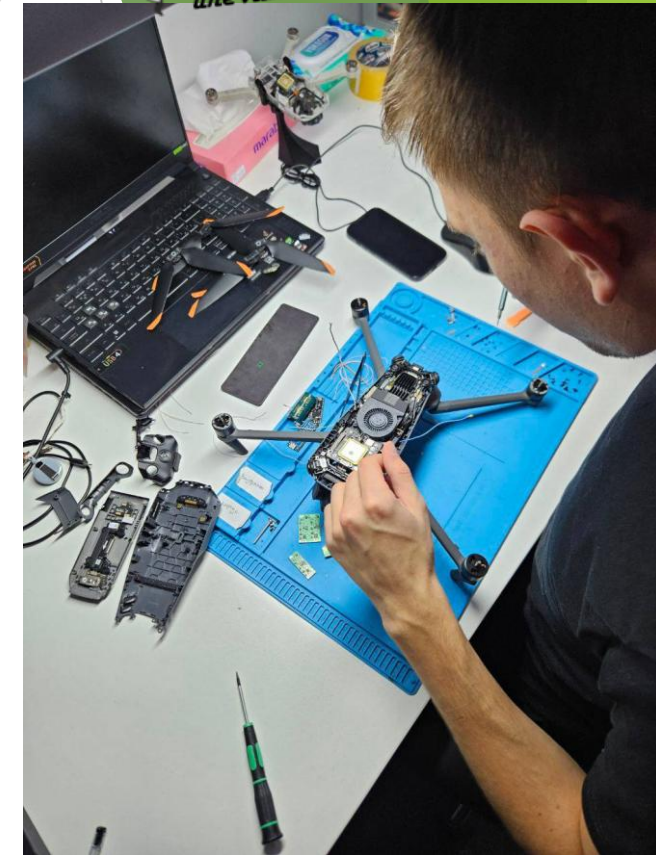
## Actions clés :

- ***Une formation professionnelle attractive et en phase avec les tendances du marché*** à Hrubieszów, coopération et soutien à l'entrepreneuriat local par l'intermédiaire du Centre créatif de coopération et d'éducation économique.
- ***Hrubieszów, leader en matière de sécurité*** - approche globale pour garantir la sécurité publique (système de surveillance et de gestion de crise, équipement supplémentaire pour les services, défense civile, bénévolat en cas de crise, amélioration de la sécurité routière)
- ***Investissements dans l'infrastructure moderne, écologique et efficace*** de gestion de l'eau et des eaux usées dans la zone fonctionnelle de Hrubieszów (HOF), mesures de modernisation renforçant la sécurité environnementale et la résilience de l'infrastructure critique, investissements dans les espaces verts et les SER.

## Résultats clés :

- Résilience multidimensionnelle de Hrubieszów : sécurité publique, économique, environnementale et sociale,
- Sentiment de sécurité des habitants et amélioration de la qualité de vie,
- Solutions modèles pour d'autres villes frontalières en Pologne et en Europe,
- Nouvelle attractivité de la ville frontalière en matière d'investissement et d'éducation

**Budget total du projet : 86 767 432,00 PLN (~19,3 mln CHF)**







# Coopération bilatérale dans le cadre du PSPRM

**Notre motivation :** Nous souhaitons bénéficier du savoir-faire et de l'expérience de notre partenaire suisse, mais aussi partager nos connaissances en matière de renforcement de la résilience des villes, notamment face aux risques environnementaux, aux crises humanitaires et aux menaces pour la sécurité publique. Nous accordons une grande importance au développement de l'entrepreneuriat et de la formation professionnelle, notamment en ce qui concerne la mise en place d'un programme d'études lié à la conception et à la construction de drones. Nous nous intéressons aux innovations liées aux SER et aux investissements dans les infrastructures vertes et bleues.

**But que nous voulons atteindre :** Renforcer la résilience multidimensionnelle de la ville en améliorant la sécurité publique et celle des infrastructures, le renforcement de la résilience socio-économique, le développement des infrastructures vertes et bleues, la transformation de l'enseignement professionnel et la création de nouvelles orientations pour le développement de l'entrepreneuriat.

## Nos atouts en tant que partenaire

- expérience dans la réalisation de projets internationaux :
  - Programme de coopération transfrontalière Pologne-Biélorussie-Ukraine 2007-2013
  - Programme de coopération Suisse-Pologne (2011-2016)
  - Mécanismes financiers EEE et norvégien (2021 -2024)
- mécanismes de crise éprouvés (Centre d'aide aux réfugiés),
- une communauté active, un potentiel pour des projets pilotes à petite échelle.



PL-BY-UA  
2007-2013

Iceland  
Liechtenstein  
Norway grants  
Norway grants



# Domaines et formes de coopération

## Domaines :

- Formation professionnelle et duale ( SER, drones, logistique).
- Gestion de crise et systèmes de sécurité publique.
- Infrastructure verte et bleue , transition énergétique.

## Formes de soutien / coopération :

- visites d'étude dans les deux pays, observation au poste de travail,
- réunions organisationnelles en ligne,
- projets pilotes et échange d'exemples de mise en œuvre,
- ateliers d'experts et consultations,
- actions éducatives communes et engagement des habitants



**WIZYTY STUDYJNE**

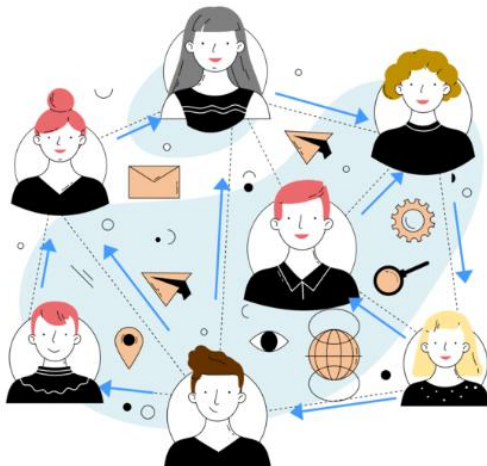
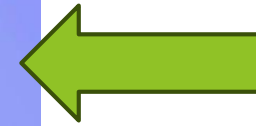
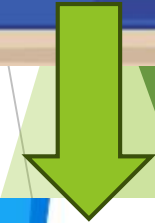




# Par où commencer ?

## Proposition des premières étapes :

- Réunion en ligne pour présenter les villes, les défis et les objectifs du projet
- Désignation des groupes de travail chargés de l'éducation, de la sécurité publique, de l'entrepreneuriat et des infrastructures vertes et bleues
- Préparation d'un plan d'action et d'un budget communs.
- Préparation d'un calendrier et d'un plan de communication





# Quelle expérience pouvons-nous partager ?

## **Bénéfices pour le partenaire :**

- Accès à l'expérience pratique d'une ville frontalière (sécurité, crises humanitaires)
- Possibilité de tester et de mettre en œuvre des solutions innovantes (SER, gestion de l'eau, infrastructure verte et bleue, soutien à l'entrepreneuriat local).
- Inspiration en matière de mobilisation des communautés locales, de volontariat d'urgence, de politique en faveur des seniors

## **Nos compétences :**

- Expérience dans la mise en œuvre de projets internationaux (notamment les Fonds transfrontaliers, les Fonds suisses et norvégiens).
- Administration locale expérimentée, qualifiée et ouverte à la coopération.
- Partenariat dans la zone fonctionnelle de Hrubieszów et coopération locale.
- Expérience pratique en matière de gestion de crise et de sécurité (HUB humanitaire).
- Capacité à mettre en œuvre des solutions innovantes dans l'administration locale (ville intelligente, SER, infrastructure verte et bleue).





## Coordonnées :

### **Personne de contact : Marta Majewska**

Fonction : maire de Hrubieszów

E-mail direct : [m.majewska@miasto.hrubieszow.pl](mailto:m.majewska@miasto.hrubieszow.pl)

Téléphone direct : +48 84 696 23 80

Compétences linguistiques : anglais - niveau B2



### **Personne de contact : Paweł Wojciechowski**

Fonction : maire adjoint de Hrubieszów

E-mail direct : [zburmistrza@miasto.hrubieszow.pl](mailto:zburmistrza@miasto.hrubieszow.pl)

Téléphone direct : +48 84 696 23 80

Compétences linguistiques : anglais - niveau B2



### **Personne de contact : Wojciech Czernysz**

Fonction : inspecteur chargé de la réalisation des projets

E-mail direct : [w.czernysz@miasto.hrubieszow.pl](mailto:w.czernysz@miasto.hrubieszow.pl)

Téléphone direct : +48 84 696 23 80

Compétences linguistiques : anglais - niveau B2





## **PL: Związek Miast Polskich**

Hanna Leki tel: +48 661 545 141

Katarzyna Paczyńska tel: +48 605 552 471

Alicja Stachowiak tel: +48 663 232 232

zagranica@zmp.poznan.pl



## **CH: ENCO Urbaplan (SSMP)**

Maren Kornmann

maren.kornmann@enco-ag.ch

Nina Dausch

nina.dausch@enco-ag.ch

Tel: +41 61 965 99 00

Franka Kling

f.kling@urbaplan.ch; Tel: +41 588 170 000

